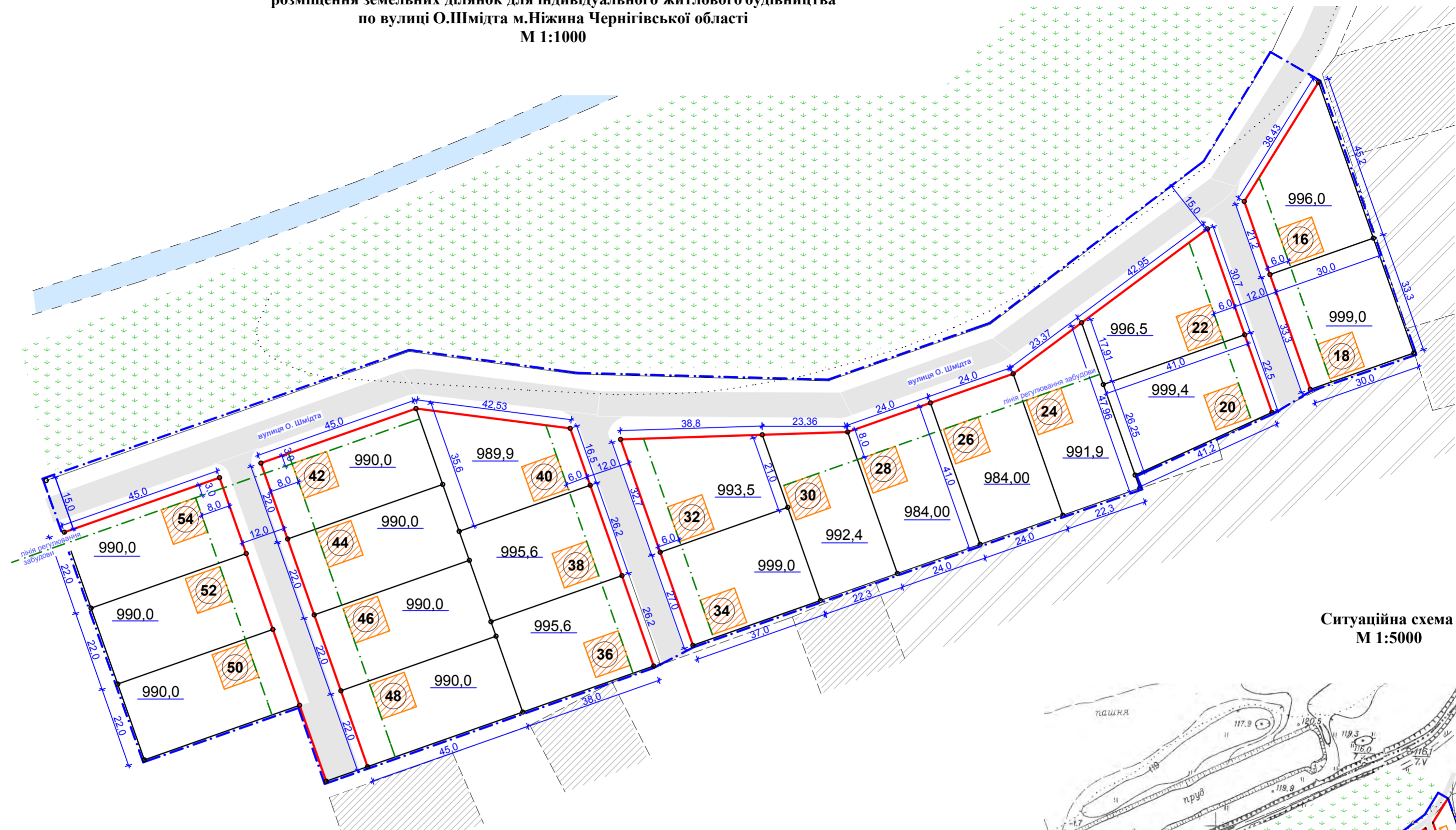
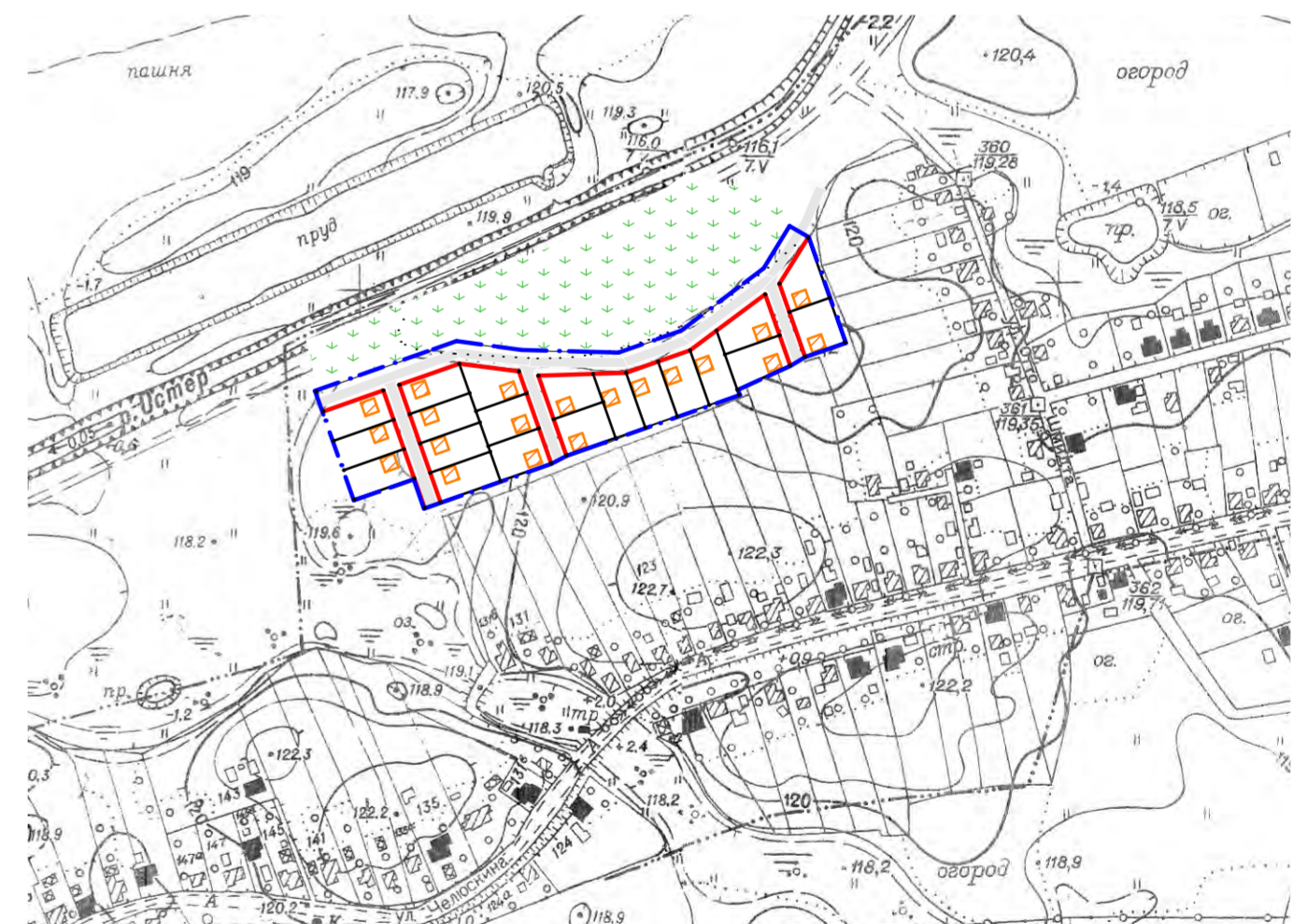


РОЗРАХУНКОВА СХЕМА
розміщення земельних ділянок для індивідуального житлового будівництва
по вулиці О.Шмідта м.Ніжина Чернігівської області
М 1:1000



Ситуаційна схема
М 1:5000



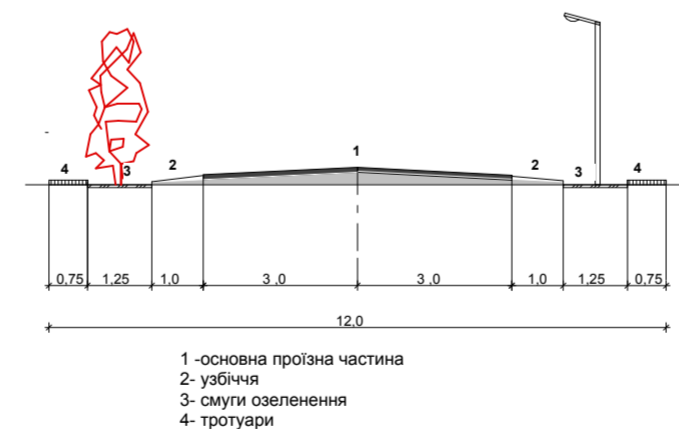
Умовні позначення

- житлові будинки (проект)
- дорога з твердим покриттям (проект)
- номер земельної ділянки
- 990,0 м2 площа земельної ділянки
- червоні лінії
- межі житлового масиву садибної забудови
- лінія регулювання забудови

Основні техніко-економічні показники

Площа території житлового масиву - 28119 м2
Кількість ділянок - 20 шт.
Загальна площа ділянок - 19847 м2
Площа вулиць і проїздів - 8184 м2
Довжина вулиць - 587,0 м

Поперечний профіль житлової вулиці



ПОГОДЖЕНО
Начальник відділу містобудування та архітектури
-головний архітектор

Мироненко В.Б.

				Розрахункова схема розміщення земельних ділянок для індивідуального житлового будівництва по вул.О.Шмідта м.Ніжина	
Директор	Ващук М.І.			Проектний план.	Комунальне підприємство "ВАТНП" м.Ніжин, вул.Московська,20
Розробив	Ващук М.І.			Ситуаційна схема	